

**AS**

# AS-S150 N-O

AS P.P.H.A.Sobiesiak  
 ul.Urbanistów 1, 05-500 Piaseczno  
 tel./fax (022) 737 05 23  
 e-mail: biuro@aspsh.pl  
 www.aspsh.pl

**KN-O.I.****Odwodnienia napowietrzająco - odwadniające**

PN-EN 1433:2005

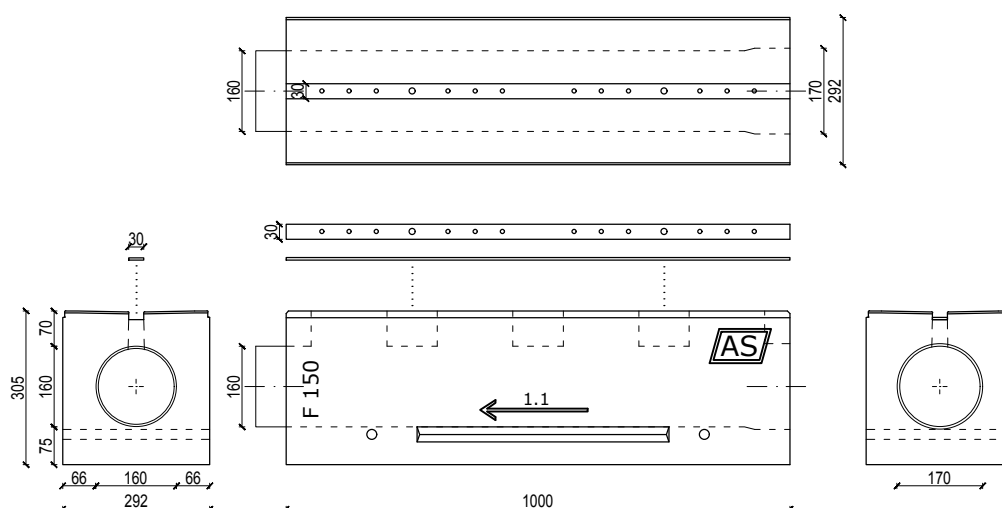
**Pozycja KN-O****Korytka o szerokości wewnętrznej 150mm**

KN-O.I.	Numer elementu	KORYTKA AS-S150 N-O	Szerokość mm	Wysokość mm	Długość mm	Przekrój poprzeczny [cm <sup>2</sup> ]	Powierz. wlotowa [cm <sup>2</sup> /mb]	Masa kg	Klasa wytrzymałości
KN-O.I.1.	1.1	bez spadku	292	305	1000	177	180	158.0	kl.D400 - F900 kN
KN-O.I.2.		listwa perforowana	30	4	1000				
KN-O.I.3.		korek PVC fi 160							

**Odrowadzenie wody, rewizje i połączenia pod kątem za pomocą studzienki wielofunkcyjnej AS-ST5200**

**Pozycja K.II C.IV.****Studzienka wielofunkcyjna AS-ST5200**

K.II.	Numer elementu	STUDZIENKA WIELOFUNKCYJNA	Szerokość mm	Wysokość mm	Długość mm	Masa kg	Ruszt żeliwne
K.II.1	0.1	górny element studzienki	292	350	675	74.4	kl.C 250 - 13.4 kg
K.II.2	1.1	element rewizyjny z dnem	292	350	675	77.2	kl.D 400 - 14.4 kg kl.E 600 - 15.4 kg kl.F 900 - 17.4 kg
C.IV.	Numer elementu	ELEMENT STUDZIENKI	Szerokość mm	Wysokość mm	Długość mm	Masa kg	
C.IV.1	A	przelotowy bez odpływu	292	320	675	61.9	
C.IV.2	A	przelotowy z odpływem z boku	292	320	675	60.4	
C.IV.3	A	przelotowy z odpływem czołowym	292	320	675	60.4	
C.IV.4	B	z dnem, bez odpływu	292	330	675	77.6	
C.IV.5	B	z dnem, z odpływem z boku	292	330	675	76.1	
C.IV.6	B	z dnem, z odpływem czołowym	292	330	675	76.1	
C.IV.7		łapacz zanieczyszczeń	180	250	440	3.8	



SKALA 1:15

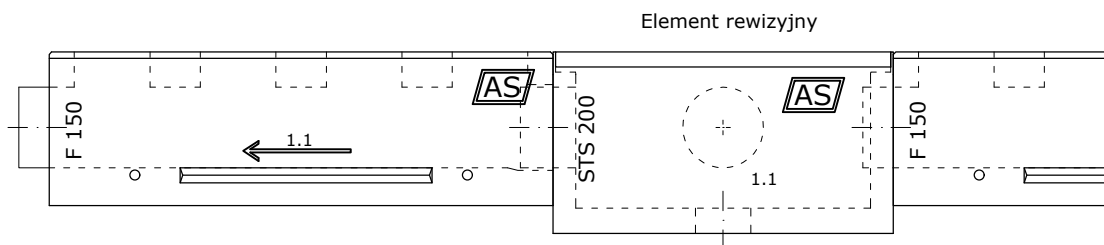
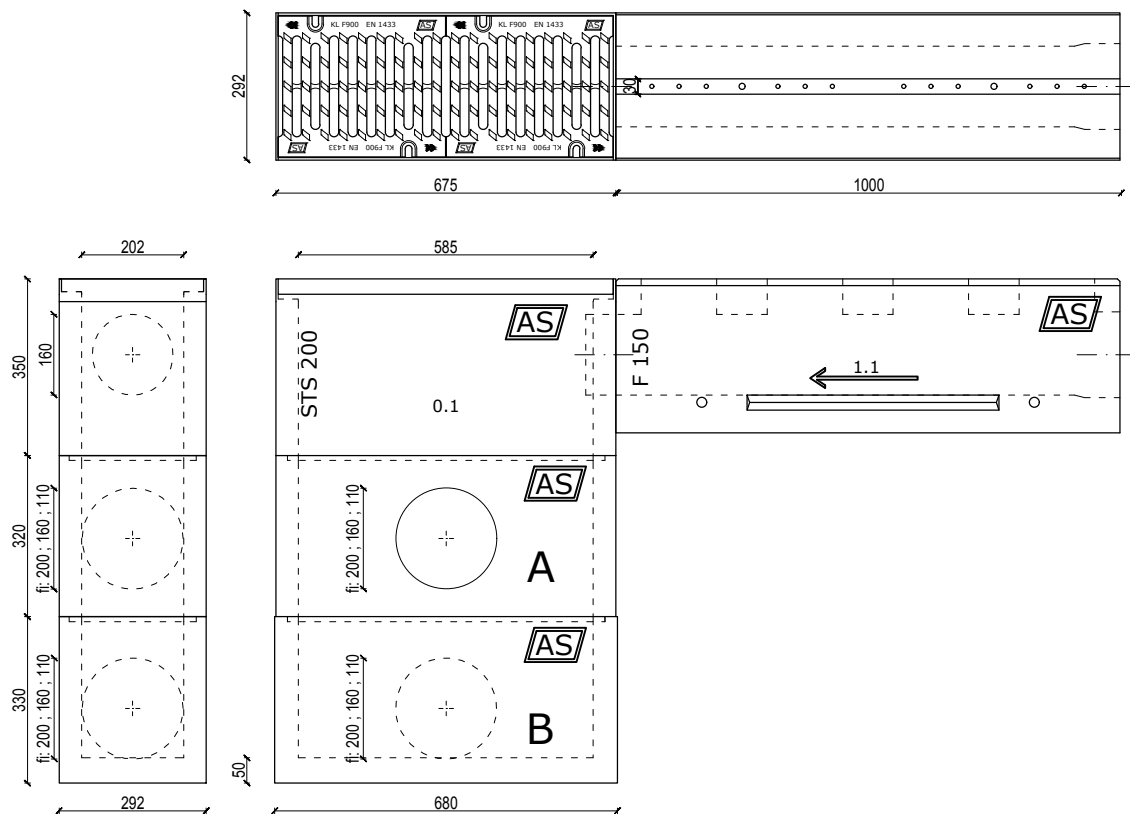
**AS**

# AS-S150 N-O

AS P.P.H A.Sobiesiak  
ul.Urbanistów 1, 05-500 Piaseczno  
tel./fax (022) 737 05 23  
e-mail: biuro@aspsh.pl  
www.aspsh.pl

**KN-O.I. K.II. C.IV.****Odprowadzenie wody**

PN-EN 1433:2005



SKALA 1:15