



AS-200

AS P.P.H A.Sobiesiak
ul.Urbanistów 1, 05-500 Piaseczno
tel./fax (022) 737 05 23
e-mail: biuro@aspsh.pl
www.aspsh.pl

Pozycja C Korytka o szerokości wewnętrznej 200mm

| C.I. | Numer elementu | KORYTKA AS-200 | Szerokość mm | Wysokość mm | Długość mm | Przekrój poprzeczny cm ² | Powierzchnia wlotowa cm ² /mb | Masa kg | Rusztzy żeliwne |
|---------|----------------|--------------------------------|--------------|-------------|------------|-------------------------------------|--|---------|---|
| C.I.1. | 1.07.1 | bez spadku | 292 | 383 | 665 | 548 | 883 | 76.5 | Rusztzy żeliwne kl.C 250 - 13.4 kg kl.D 400 - 14.4 kg kl.E 600 - 15.4 kg kl.F 900 - 17.4 kg |
| C.I.2. | 1.1 | bez spadku | 292 | 338 | 665 | 457 | 883 | 73.9 | |
| C.I.3. | 10.1 | bez spadku | 292 | 295 | 665 | 370 | 883 | 69.5 | |
| C.I.4. | 2.1 | bez spadku | 292 | 255 | 665 | 290 | 883 | 61.8 | |
| C.I.5. | 1.07.1A | łącznie nr 1.07.1 z nr 1.1 | 292 | 383 | 665 | 548 | 883 | 76.9 | |
| C.I.6. | 1.1A | łącznie nr 1.1 z nr 10.1 | 292 | 338 | 665 | 457 | 883 | 74.3 | |
| C.I.7. | 10.1A | łącznie nr 10.1 z nr 2.1 | 292 | 295 | 665 | 370 | 883 | 69.9 | |
| C.I.8. | 0.1.07.1 | górny element studzienki | 292 | 383 | 665 | 548/950* | 883 | 54.6 | |
| C.I.9. | 0.1.1 | górny element studzienki | 292 | 338 | 665 | 457/950* | 883 | 52.0 | |
| C.I.10. | 0.10.1 | górny element studzienki | 292 | 295 | 665 | 370/950* | 883 | 47.6 | |
| C.I.11. | 0.2.1 | górny element studzienki | 292 | 255 | 665 | 290/950* | 883 | 39.9 | |
| C.I.12. | | dekiel z odpływem nr 1.07.1 | 292 | 383 | | | | 10 | |
| C.I.13. | | dekiel z odpływem nr 1.1 | 292 | 338 | | | | 8.1 | |
| C.I.14. | | dekiel z odpływem nr 10.1 | 292 | 295 | | | | 6.3 | |
| C.I.15. | | dekiel z odpływem nr 2.1 | 292 | 255 | | | | 4.5 | |
| C.I.16. | | dekiel ślepy nr 1.07.1 | 292 | 383 | | | | 8.7 | |
| C.I.17. | | dekiel ślepy nr 1.1 | 292 | 338 | | | | 7.7 | |
| C.I.18. | | dekiel ślepy nr 10.1 | 292 | 295 | | | | 6.8 | |
| C.I.19. | | dekiel ślepy nr 2.1 | 292 | 255 | | | | 5.9 | |
| C.IV. | Numer elementu | ELEMENTY STUDZIENKI | Szerokość mm | Wysokość mm | Długość mm | Masa mm | | | |
| C.IV.1. | A | przelotowy bez odpływu | 292 | 320 | 680 | 61.9 | | | |
| C.IV.2. | A | przelotowy z odpływem z boku | 292 | 320 | 680 | 60.4 | | | |
| C.IV.3. | A | przelotowy z odpływem czołowym | 292 | 320 | 680 | 60.4 | | | |
| C.IV.4. | B | z dnem, bez odpływu | 292 | 330 | 680 | 77.6 | | | |
| C.IV.5. | B | z dnem, z odpływem z boku | 292 | 330 | 680 | 76.1 | | | |
| C.IV.6. | B | z dnem, z odpływem czołowym | 292 | 330 | 680 | 76.1 | | | |
| C.IV.7. | | łapacz zanieczyszczeń | 180 | 250 | 400 | 3.8 | | | |

* powierzchnia wlotu do studzienki



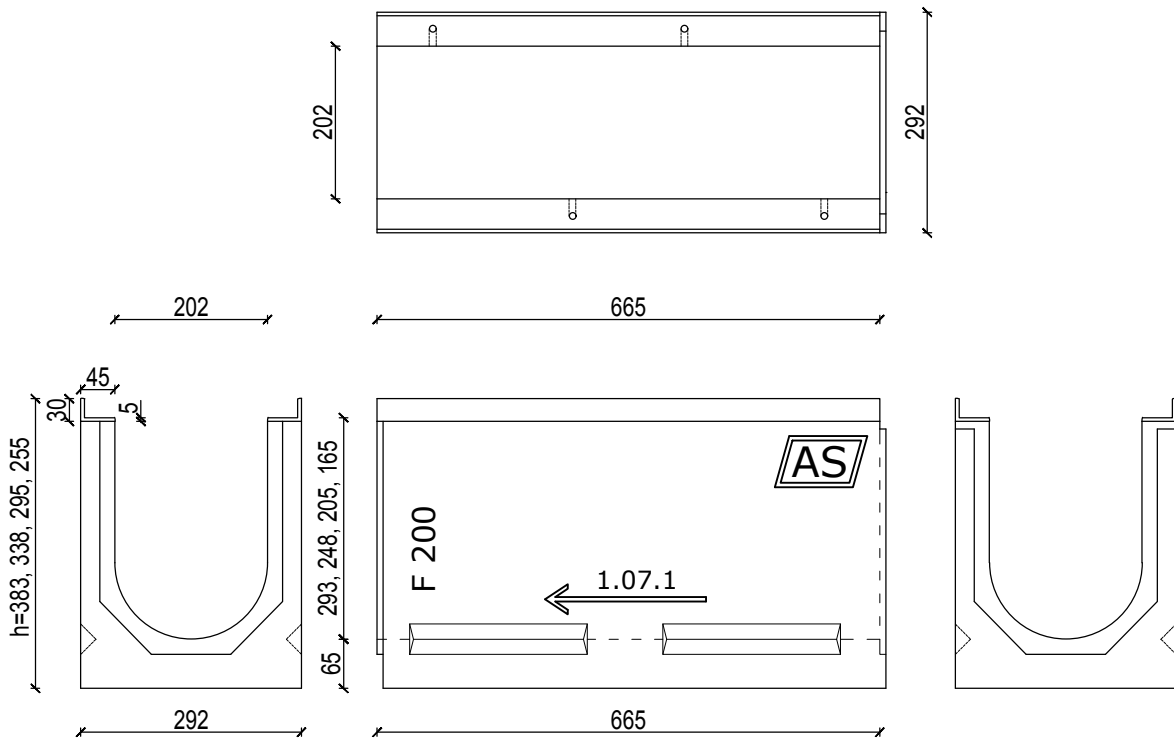
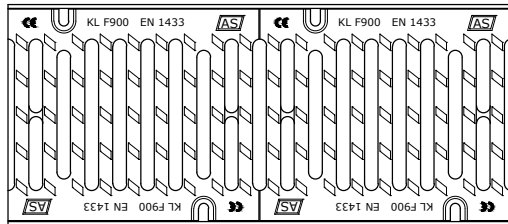
AS-200

AS P.P.H A.Sobiesiak
ul.Urbanistów 1, 05-500 Piaseczno
tel./fax (022) 737 05 23
e-mail: biuro@aspsh.pl
www.aspsh.pl

C.I.

Korpus korytka

PN-EN 1433:2005



SKALA 1:100



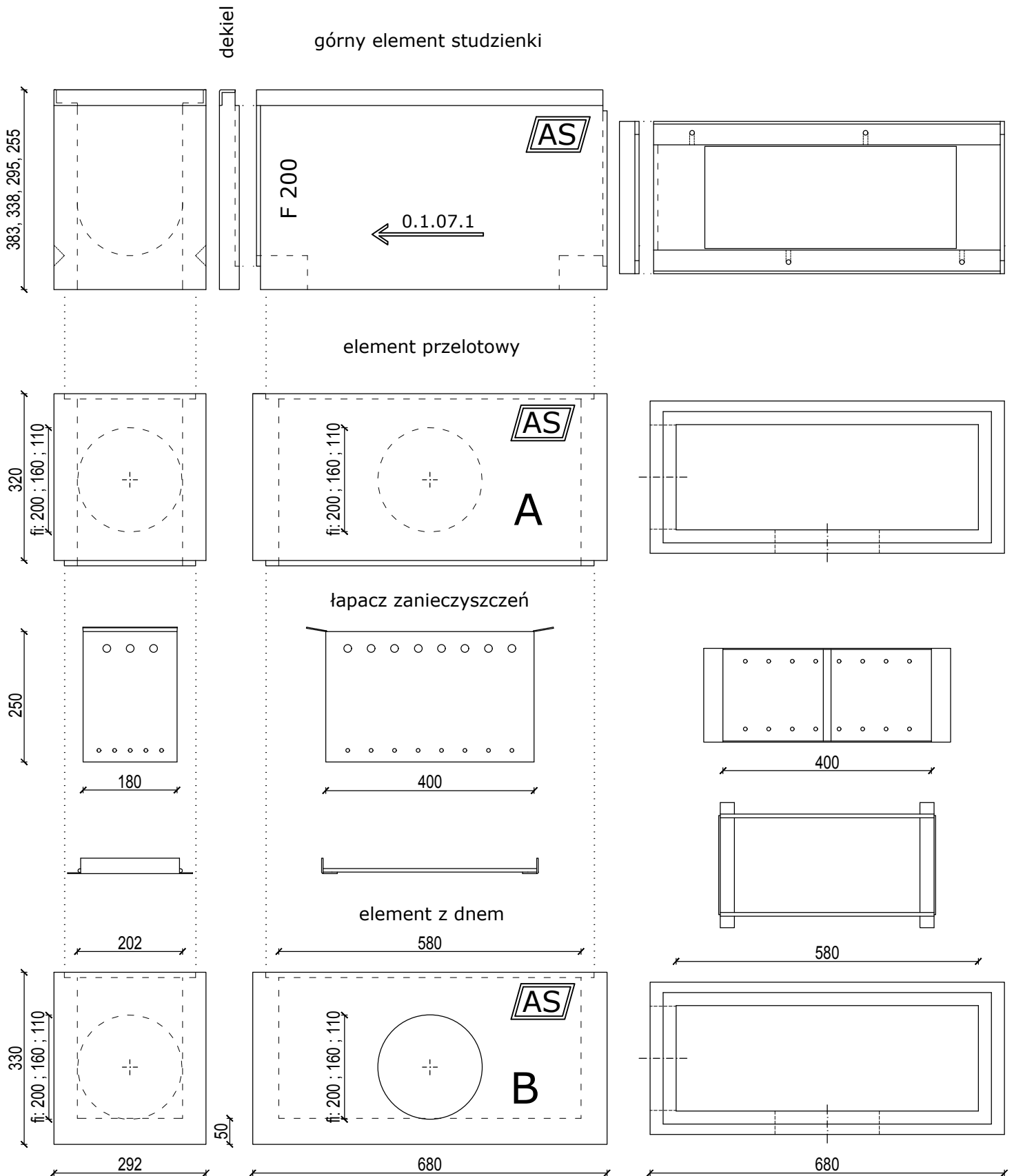
AS-200

AS P.P.H A.Sobiesiak
ul.Urbanistów 1, 05-500 Piaseczno
tel./fax (022) 737 05 23
e-mail: biuro@aspsh.pl
www.aspsh.pl

C.I. C.IV.

Studzienki

PN-EN 1433:2005



SKALA 1:100