

AS**AS-S150**

AS PPH Odwodnienia Liniowe Sp. z o.o.
 ul. Urbanistów 1, 05-500 Piaseczno
 tel./fax (022) 737 05 23
 e-mail: biuro@aspsh.pl
 www.aspsh.pl

K.I.**Odwodnienia szczelinowe monolityczne**

PN-EN 1433:2005

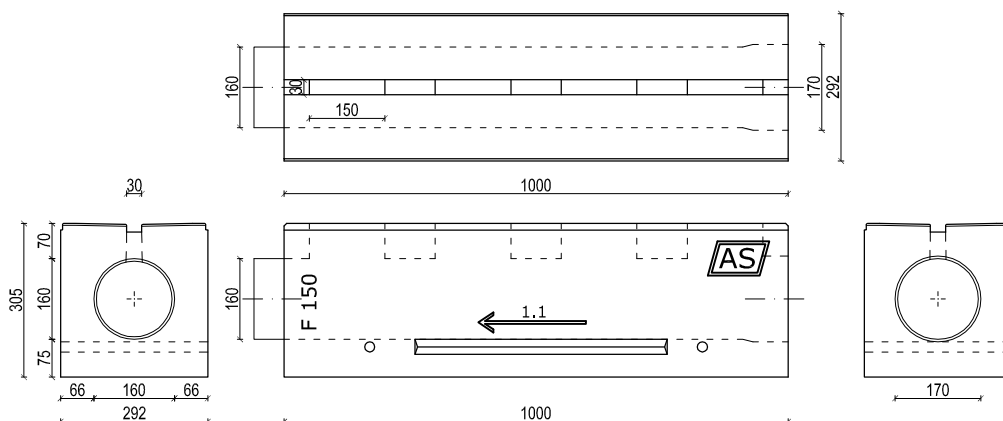
Pozycja K**Korytka o szerokości wewnętrznej 150mm**

K.I.	Numer elementu	KORYTKA AS-S150	Szerokość mm	Wysokość mm	Długość mm	Przekrój poprzeczny [cm ²]	Powierz. wlotowa [cm ² /mb]	Masa kg	Klasa wytrzymałości
K.I.1.	1.1	bez spadku	292	305	1000	177	180	158.0	kl.D400 - F900 kN
K.I.2.		korek PVC fi 160							

Odprowadzenie wody, rewizje i połączenia pod kątem za pomocą studzienki wielofunkcyjnej AS-ST200

Pozycja K.II C.IV. Studzienka wielofunkcyjna AS-ST200

K.II.	Numer elementu	STUDZIENKA WIELOFUNKCYJNA	Szerokość mm	Wysokość mm	Długość mm	Masa kg	Ruszt żeliwne
K.II.1.	0.1	górny element studzienki	292	350	675	74.4	kl.C 250 - 13.4 kg kl.D 400 - 14.4 kg
K.II.2.	1.1	element rewizyjny z dnem	292	350	675	77.2	kl.E 600 - 15.4 kg kl.F 900 - 17.4 kg
C.IV.	Numer elementu	ELEMENT STUDZIENKI	Szerokość mm	Wysokość mm	Długość mm	Masa kg	
C.IV.1.	A	przelotowy bez odpływu	292	320	675	61.9	
C.IV.2.	A	przelotowy z odpływem z boku	292	320	675	60.4	
C.IV.3.	A	przelotowy z odpływem czołowym	292	320	675	60.4	
C.IV.4.	B	z dnem, bez odpływu	292	330	675	77.6	
C.IV.5.	B	z dnem, z odpływem z boku	292	330	675	76.1	
C.IV.6.	B	z dnem, z odpływem czołowym	292	330	675	76.1	
C.IV.7.		łapacz zanieczyszczeń	180	250	430	3.8	



SKALA 1:15



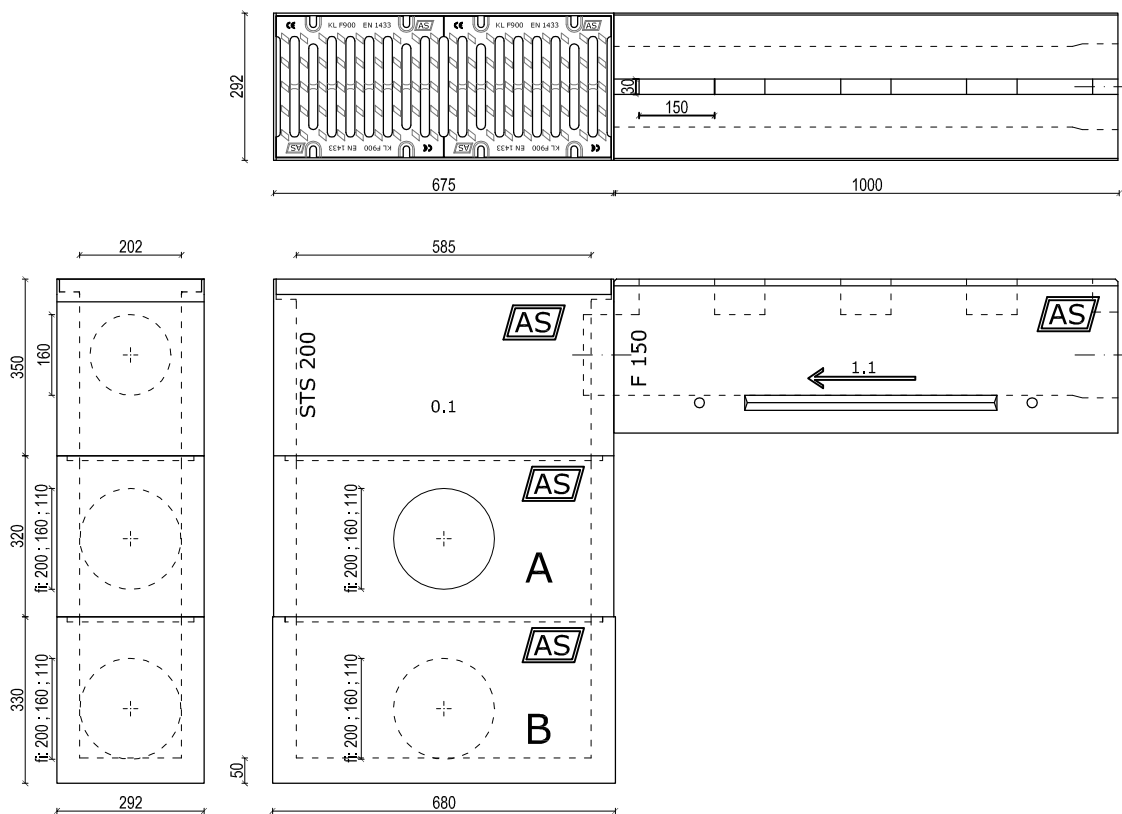
AS-S150

AS PPH Odwodnienia Liniowe Sp. z o.o.
ul. Urbanistów 1, 05-500 Piaseczno
tel./fax (022) 737 05 23
e-mail: biuro@aspsh.pl
www.aspph.pl

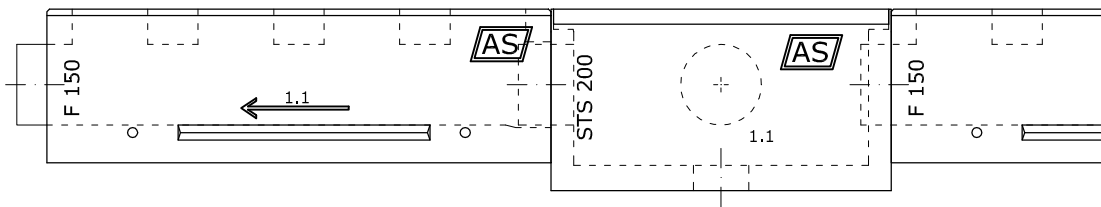
K.I. K.II. C.IV.

Odprowadzenie wody

PN-EN 1433:2005



Element rewizyjny



SKALA 1:15