



# AS-A200

AS PPH Odwodnienia Liniowe Sp. z o.o.  
 ul. Urbanistów 1, 05-500 Piaseczno  
 tel./fax (022) 737 05 23  
 e-mail: biuro@aspsh.pl  
 www.aspsh.pl

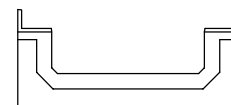
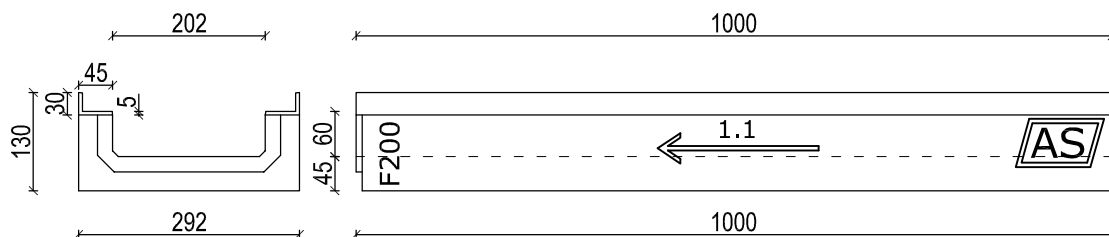
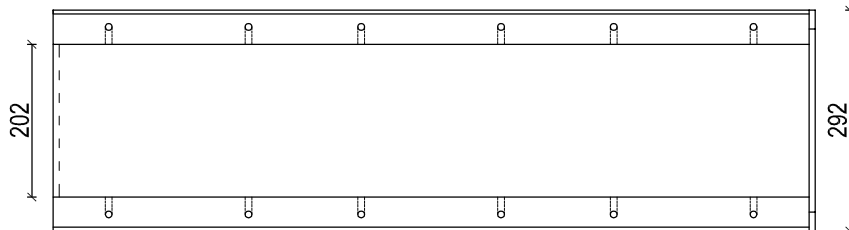
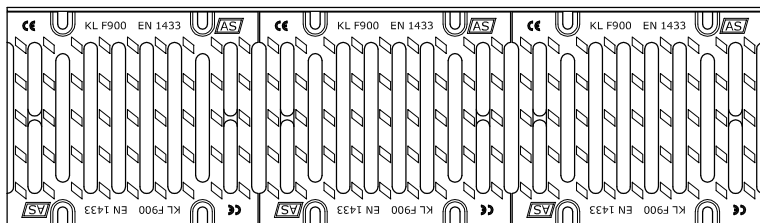
**C.III.****Korpus korytka**

PN-EN 1433:2005

**Pozycja C Korytka o szerokości wewnętrznej 200mm**

C.III.	Numer elementu	KORYTKA AS-A200	Szerokość mm	Wysokość mm	Długość mm	Przekrój poprzeczny cm <sup>2</sup>	Powierzchnia wlotowa cm <sup>2</sup> /mb	Masa kg	Ruszt żeliwne
C.III.1.	1.1	bez spadku	292	130	1000	121	883	50.4	kl.C 250 - 20.1 kg kl.D 400 - 21.6 kg kl.E 600 - 23.1 kg kl.F 900 - 26.1 kg
C.III.2.	0.1.1	górnny element studzienki	292	130	1000	121/950*	883	35.0	
C.III.3.		dekiel z odpływem nr 1.1	292	130				3.0	
C.III.4.		dekiel ślepy nr 1.1	292	130				3.3	
C.IV.	Numer elementu	ELEMENTY STUDZIENKI	Szerokość mm	Wysokość mm	Długość mm	Masa mm			
C.IV.1.	A	przelotowy bez odpływu	292	320	680	61.9			
C.IV.2.	A	przelotowy z odpływem z boku	292	320	680	60.4			
C.IV.3.	A	przelotowy z odpływem czołowym	292	320	680	60.4			
C.IV.4.	B	z dnem, bez odpływu	292	330	680	77.6			
C.IV.5.	B	z dnem, z odpływem z boku	292	330	680	76.1			
C.IV.6.	B	z dnem, z odpływem czołowym	292	330	680	76.1			
C.IV.7.		łapacz zanieczyszczeń	170	250	400	3.8			

\* powierzchnia wlotu do studzienki



SKALA 1:10



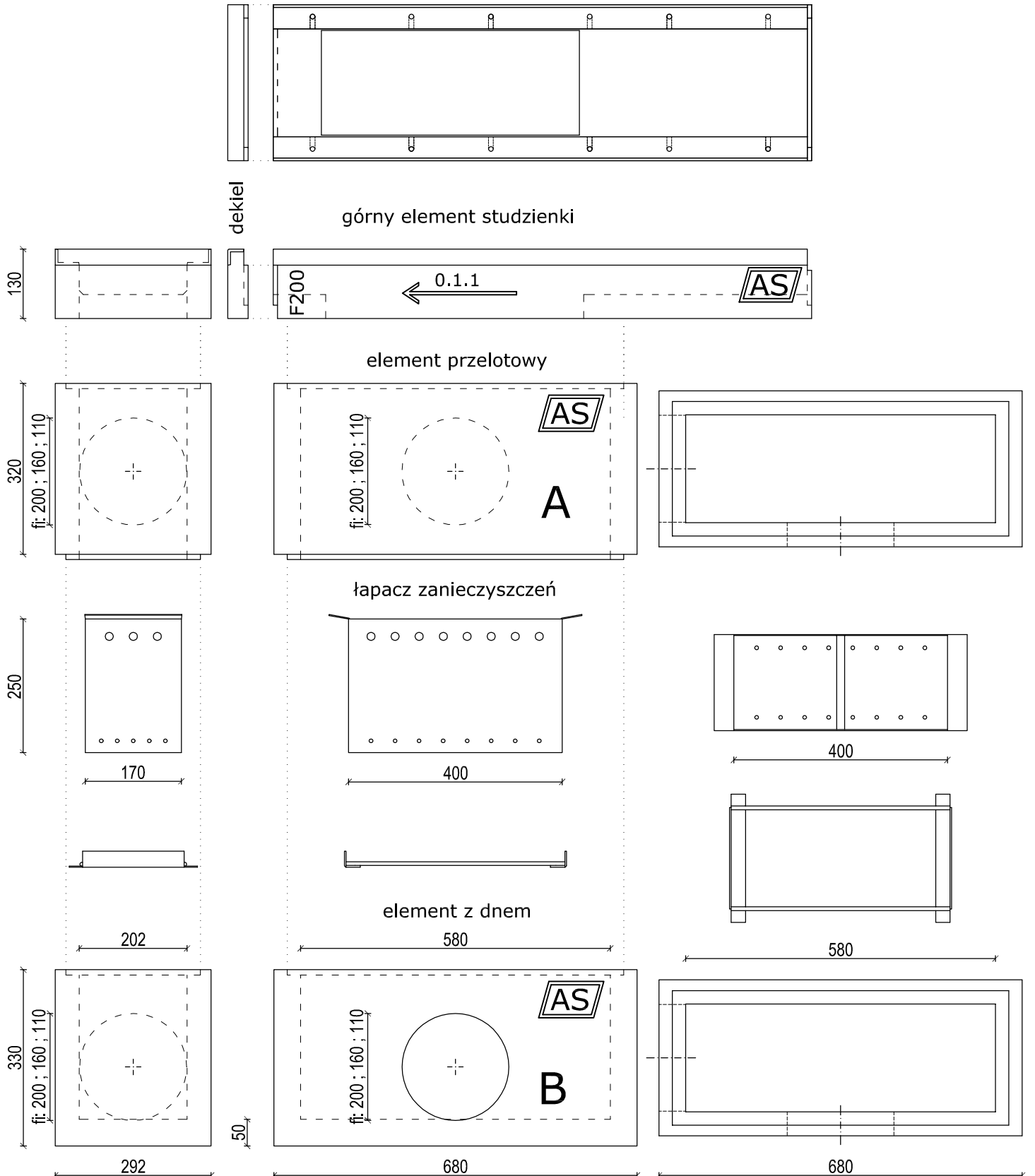
# AS-A200

AS PPH Odwodnienia Liniowe Sp. z o.o.  
ul. Urbanistów 1, 05-500 Piaseczno  
tel./fax (022) 737 05 23  
e-mail: biuro@aspsh.pl  
www.aspsh.pl

C.III. C.IV.

## Studzienki

PN-EN 1433:2005



SKALA 1:10