



AS-200

AS PPH Odwodnienia Liniiowe Sp. z o.o.
ul. Urbanistów 1, 05-500 Piaseczno
tel./fax (022) 737 05 23
e-mail: biuro@aspsh.pl
www.aspsh.pl

Pozycja C Korytka o szerokości wewnętrznej 200mm

C.I.	Numer elementu	KORYTKA AS-200	Szerokość mm	Wysokość mm	Długość mm	Przekrój poprzeczny cm ²	Powierzchnia wlotowa cm ² /mb	Masa kg	Rusztzy żeliwne
C.I.1.	1.07.1	bez spadku	292	383	665	548	883	76.5	Rusztzy żeliwne kl.C 250 - 13.4 kg kl.D 400 - 14.4 kg kl.E 600 - 15.4 kg kl.F 900 - 17.4 kg
C.I.2.	1.1	bez spadku	292	338	665	457	883	73.9	
C.I.3.	10.1	bez spadku	292	295	665	370	883	69.5	
C.I.4.	2.1	bez spadku	292	255	665	290	883	61.8	
C.I.5.	1.07.1A	łącznie nr 1.07.1 z nr 1.1	292	383	665	548	883	76.9	
C.I.6.	1.1A	łącznie nr 1.1 z nr 10.1	292	338	665	457	883	74.3	
C.I.7.	10.1A	łącznie nr 10.1 z nr 2.1	292	295	665	370	883	69.9	
C.I.8.	0.1.07.1	górny element studzienki	292	383	665	548/950*	883	54.6	
C.I.9.	0.1.1	górny element studzienki	292	338	665	457/950*	883	52.0	
C.I.10.	0.10.1	górny element studzienki	292	295	665	370/950*	883	47.6	
C.I.11.	0.2.1	górny element studzienki	292	255	665	290/950*	883	39.9	
C.I.12.		dekiel z odpływem nr 1.07.1	292	383				10	
C.I.13.		dekiel z odpływem nr 1.1	292	338				8.1	
C.I.14.		dekiel z odpływem nr 10.1	292	295				6.3	
C.I.15.		dekiel z odpływem nr 2.1	292	255				4.5	
C.I.16.		dekiel ślepy nr 1.07.1	292	383				8.7	
C.I.17.		dekiel ślepy nr 1.1	292	338				7.7	
C.I.18.		dekiel ślepy nr 10.1	292	295				6.8	
C.I.19.		dekiel ślepy nr 2.1	292	255				5.9	
C.IV.	Numer elementu	ELEMENTY STUDZIENKI	Szerokość mm	Wysokość mm	Długość mm	Masa mm			
C.IV.1.	A	przelotowy bez odpływu	292	320	680	61.9			
C.IV.2.	A	przelotowy z odpływem z boku	292	320	680	60.4			
C.IV.3.	A	przelotowy z odpływem czołowym	292	320	680	60.4			
C.IV.4.	B	z dnem, bez odpływu	292	330	680	77.6			
C.IV.5.	B	z dnem, z odpływem z boku	292	330	680	76.1			
C.IV.6.	B	z dnem, z odpływem czołowym	292	330	680	76.1			
C.IV.7.		łapacz zanieczyszczeń	170	250	400	3.8			

* powierzchnia wlotu do studzienki



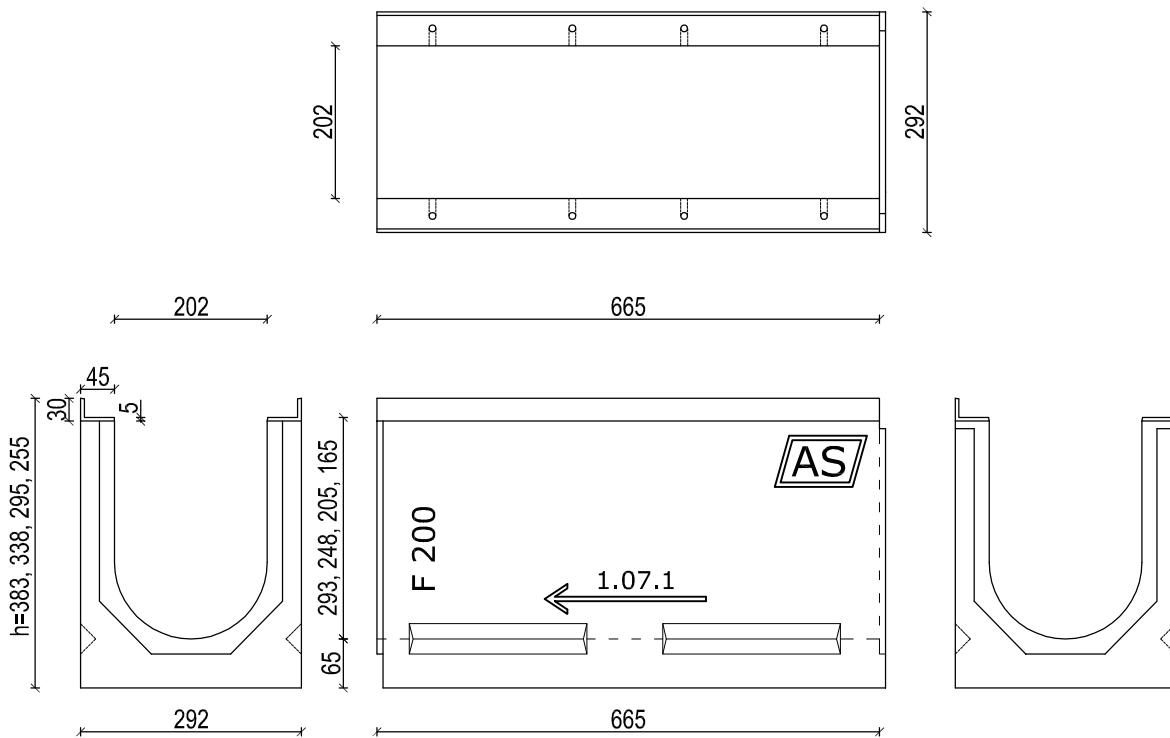
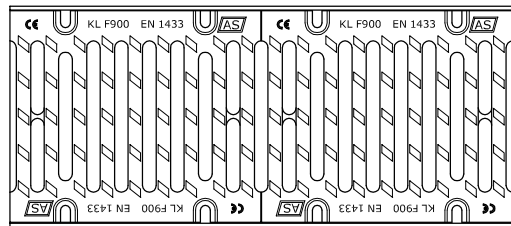
AS-200

AS PPH Odwodnienia Liniowe Sp. z o.o.
ul. Urbanistów 1, 05-500 Piaseczno
tel./fax (022) 737 05 23
e-mail: biuro@aspqh.pl
www.aspph.pl

C.I.

Korpus korytka

PN-EN 1433:2005



SKALA 1:10

AS

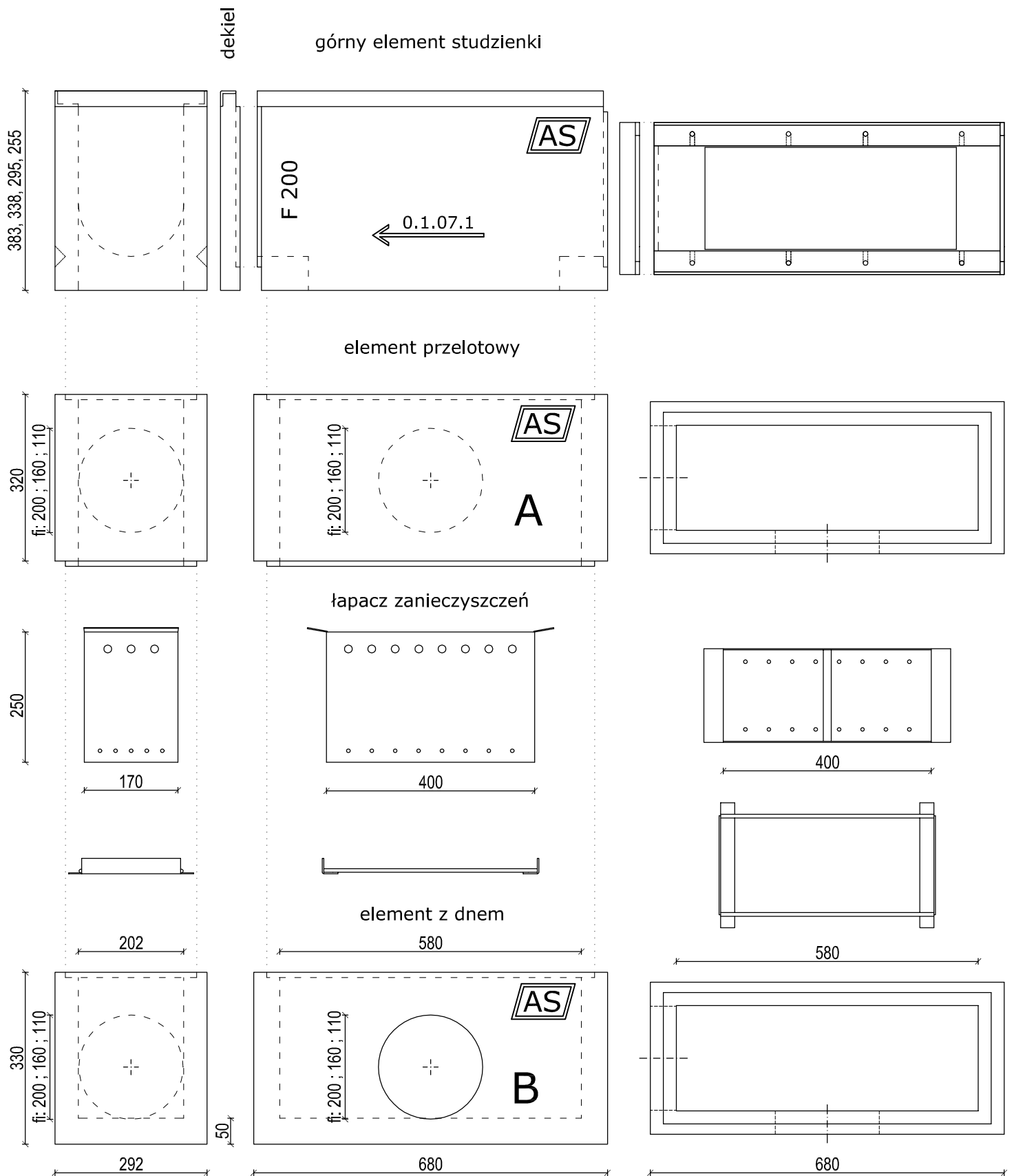
AS-200

AS PPH Odwodnienia Liniowe Sp. z o.o.
ul. Urbanistów 1, 05-500 Piaseczno
tel./fax (022) 737 05 23
e-mail: biuro@aspsh.pl
www.aspsh.pl

C.I. C.IV.

Studzienki

PN-EN 1433:2005



SKALA 1:10