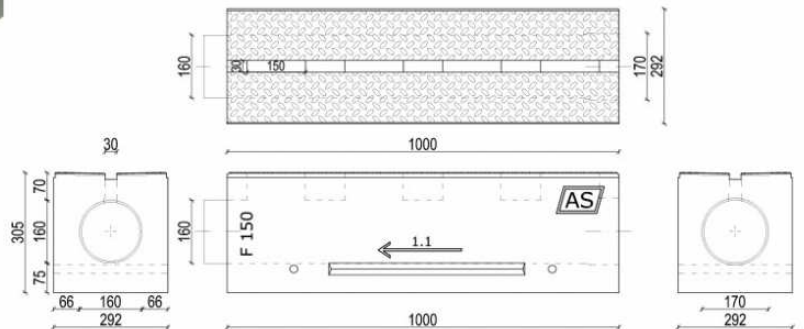




POZYCJA KR

AS- S150R
KORYTKA O SZEROKOŚCI WEWNĘTRZNEJ 150mm



POZYCJA KR

KORYTKA O SZEROKOŚCI WEWNĘTRZNEJ 150mm

KR.I.	Nr elementu	Korytka AS –S150R	Szerokość [mm]	Wysokość [mm]	Długość [mm]	Przek. pop. [cm ²]	Pow. Włot. [cm ² /mb]	Masa [kg]	Klasa wytrzymałości
KR.I.1.	1.1	bez spadku	292	305	1000	177	180	158.0	kl.D 400 – F900kN
KR.I.2.		korek PVC fi 160							

Studzienka wielofunkcyjna AS-ST200

K.II.	Nr elementu	STUDZIENKA WIELOFUNKCYJNA	Szerokość [mm]	Wysokość [mm]	Długość [mm]	Masa [kg]	Rusztzy żeliwne
K.II.1.	0.1	górny element studzienki	292	350	675	74.4	kl. C 250 – 10.4 kg kl. D 400 – 11.6 kg
K.II.2.	1.1	element rewizyjny z dnem	292	350	675	77.2	kl. E 600 – 15.2 kg kl. F 900 – 17.6 kg

Elementy studzienki

C.IV.	Nr elementu	ELEMENTY STUDZIENKI	Szerokość [mm]	Wysokość [mm]	Długość [mm]	Masa [kg]
C.IV.1.	A	przelotowy bez odpływu	292	320	675	61.9
C.IV.2.	A	przelotowy z odpływem z boku	292	320	675	60.4
C.IV.3.	A	przelotowy z odpływem czołowym	292	320	675	60.4
C.IV.4.	B	z dnem, bez odpływu	292	330	675	77.6
C.IV.5.	B	z dnem, z odpływu z boku	292	330	675	76.1
C.IV.6.	B	z dnem, z odpływem czołowym	292	330	675	76.1
C.IV.7.	-	łapacz zanieczyszczeń	180	250	430	3.8

KARTA WYROBU

ODWODNIENIA SZCZELINOWE

MONOLITYCZNE WZMOCNIONE AS-S150R

Oznakowanie CE- Norma PN-EN 1433:2005

Deklaracja Właściwości Użytkowych

Atest Higieniczny B-BK-60211-0323/21

Nr Katalogowy KR.I.

1. Przeznaczenie - miejsce zastosowania

powierzchnie magazynowe, drogi, ulice, parkingi, wjazdy, stacje paliw, place manewrowe, myjnie samochodowe oraz na powierzchniach narażonych na wyjątkowo silne obciążenia jak lotniska, doki przeładunkowe, bazy wojskowe itp.

2. Zakresy technologiczne

- elementy bez spadku wewnętrznego,
- możliwość łączenia elementów pod kątem za pomocą studzienek wielofunkcyjnych AS-ST200,
- Odprowadzenie wody za pomocą studzienek wielofunkcyjnych AS-ST200,
- wykonywanie rewizji za pomocą studzienek wielofunkcyjnych AS-ST200,
- studzienki z łapaczami zanieczyszczeń,
- korki zamykające.

3. Informacja techniczna

Wymiary:

- szerokość zewnętrzna: 292mm,
- wysokość: 305 mm,
- długość: 1000 mm,
- średnica wewnętrzna: fi 160 mm.

Korytka szczelinowe monolityczne - Odwodnienia "typu I" są żelbetowe i nie wymagają obetonowania bocznego, a jedynie wykonania ławy. Korytka wytworzone są z betonu polimerowo cementowego o klasie wytrzymałości C55/67. Materiał użyty do wykonania elementów wzmocniony jest włóknem szklanym alkalioodpornym poprawiającym w znacznym stopniu właściwości korytka na zginanie i udatność.

Wbudowanie na ławie betonowej kl. min. C25/30. Połączenie na zaprawy mrozoodporne i wodoszczelne.

Klasy ekspozycji – Beton Wysokiej Wytrzymałości (BWW) produkcji AS Piaseczno charakteryzują poniższe klasy ekspozycji: XF4, XA1.

Beton charakteryzuje się odpornością na zamrażanie/rozmarzanie w solach odładzających (+R), odpornością chemiczną, w tym na substancje ropopochodne według normy PN-EN 858-1:2005.

Wnętrze korytka szczelinowego wykonane jest z PVC, które charakteryzuje się dużą wytrzymałością mechaniczną i posiada wiele zalet takich jak:

- odporność chemiczna,
- doskonałe warunki hydrauliczne dzięki gładkiej powierzchni,
- montaż nie wymaga dodatkowego uszczelnienia na łączeniach,
- łączenie kielichowe na gumową uszczelkę.

Wbudowywanie korytek - należy wykonywać na ławie betonowej zgodnie z informacją w katalogu.

Łączenie korytek - kielichowe na gumową uszczelkę.

4. Jakość, precyzja wykonania i inne

Bardzo prosty, bezpieczny w montażu i w eksploatacji wyrób od początku do końca wyprodukowany z polskich materiałów przez rodzimą firmę jest bardzo wysokiej jakości.

Najwyższą jakość produktów firma AS PPH zapewnia dzięki stosowaniu "Betonu Wysokiej Wytrzymałości".

Gwarancją najwyższej jakości jest również Certyfikat ISO 9001:2008.

5. Bezpieczeństwo

Stosowanie odwodnienia AS nie stanowi zagrożenia bezpieczeństwa podczas robót montażowych, należy przy tym przestrzegać ogólnych przepisów BHP dla robót Budowlanych i Montażowych.

Odwodnienie systemem AS przy przestrzeganiu wytycznych do projektowania i instrukcji montażu, pozwoli uniknąć uciążliwych awarii i degradacji budowli, a konserwacja polega na czyszczeniu korytek raz w roku, przy wykorzystaniu studzienek rewizyjnych.