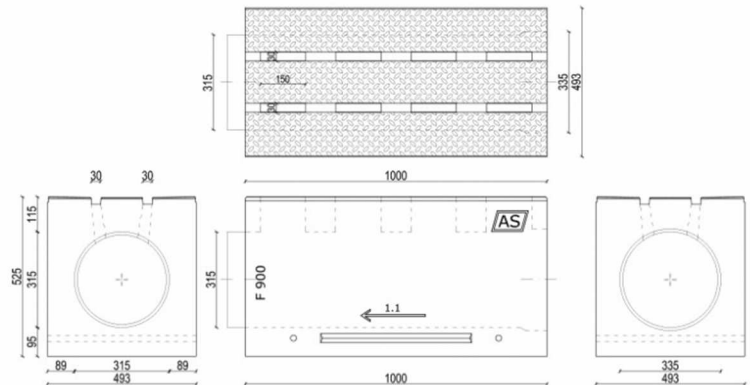


POZYCJA NR
KORYTKA O SZEROKOŚCI WEWNĘTRZNEJ 300mm


NR.I.	Numer elementu	KORYTKA AS-IIS300R	Szerokość [mm]	Wysokość [mm]	Długość [mm]	Przekrój poprzeczny [cm ²]	Powierzchnia wlotowa [cm ² /mb]	Masa [kg]	Klasa wytrzymałości
NR.I.1.	1.1	bez spadku	493	525	1000	706	360	431.0	D 400-F 900
NR.I.2.	-	korek PVC Ø315	-	-	-	-	-	-	-
N.II.	Numer elementu	STUZIENKA WIELOFUNKCYJNA	Szerokość [mm]	Wysokość [mm]	Długość [mm]	Masa [kg]	Rusztzy żeliwne		
N.II.1.	0.1	górny element studzienki	493	515	675	160.0	kl.D 400 - 28.2 kg		
N.II.2.	1.1	element rewizyjny z dnem	493	525	675	186.0	kl.F 900 - 49.8 kg		
N.III.	Numer elementu	ELEMENTY STUZIENKI	Szerokość [mm]	Wysokość [mm]	Długość [mm]	Masa [kg]			
N.III.1-3.	A	przelotowy	493	485	675	246.0			
N.III.4-6.	B	z dnem	493	690	675	286.0			
N.III.7.	-	łapacz zanieczyszczeń	280	350	430	7.8			

KARTA WYROBU

ODWODNIENIE SZCZELINOWE MONOLITYCZNE AS-IIS300R

Oznakowanie CE- Norma PN-EN 1433:2005

Deklaracja Właściwości Użytkowych

Atest Higieniczny B-BK-60211-0323/21

Nr Katalogowy NR.I

1. Przeznaczenie - miejsce zastosowania

Zastosowanie na obszarach takich jak: powierzchnie magazynowe, drogi, ulice, parkingi, wjazdy, stacje paliw, place manewrowe, myjnie samochodowe, oraz na powierzchniach narażonych na wyjątkowo silne obciążenia jak lotniska, doki przeładunkowe, bazy wojskowe itp.

2. Zakresy technologiczne

- elementy bez spadku wewnętrznego,
- możliwość łączenia elementów pod kątem za pomocą studzienek wielofunkcyjnych,
- odprowadzenie wody za pomocą studzienek wielofunkcyjnych,
- wykonywanie rewizji za pomocą studzienek wielofunkcyjnych,
- studzienki wyposażone w łapacze zanieczyszczeń,
- korki zamykające.

3. Informacja techniczna

Wymiary:

- szerokość zewnętrzna: 493 mm,
- wysokość: 525 mm,
- długość: 1000 mm,
- średnica wewnętrzna: fi 300 mm.

Korytka szczelinowe monolityczne - Odwodnienia "typu I" są żelbetowe i nie wymagają obetonowania bocznego, a jedynie wykonania ławy. Korytka wytworzone są z betonu polimerowo-cementowego o klasie wytrzymałości C55/67. Materiał użyty do wykonania elementów wzmocniony jest włóknem szklanym alkalioodpornym poprawiającym w znacznym stopniu właściwości korytka na zginanie i udarność.

Wbudowanie na ławie betonowej kl. min. C25/30. Połączenie na zaprawy mrozoodporne i wodoszczelne.

Klasy ekspozycji – Beton Wysokiej Wytrzymałości (BWW) produkcji AS Piaseczno charakteryzują poniższe klasy ekspozycji: XF4, XA1.

Beton charakteryzuje się odpornością na zamrażanie/rozmarzanie w solach odladzających (+R), odpornością chemiczną, w tym na substancje ropopochodne według normy PN-EN 858-1:2005.

Wnętrze korytka szczelinowego wykonane jest z PVC, które charakteryzuje się dużą wytrzymałością mechaniczną i posiada wiele zalet takich jak:

- odporność chemiczna,
- doskonałe warunki hydrauliczne dzięki gładkiej powierzchni,
- montaż nie wymaga dodatkowego uszczelnienia na łączeniach,
- łączenie kielichowe na gumową uszczelkę.

Wbudowywanie korytek - na ławie betonowej, należy wykonywać zgodnie z informacją w katalogu.

Łączenie korytek - Kielichowe na gumową uszczelkę.

4. Jakość, precyzja wykonania i inne

Bardzo prosty, bezpieczny w montażu i w eksploatacji wyrób od początku do końca wyprodukowany z polskich materiałów przez rodzimą firmę jest bardzo wysokiej jakości. Najwyższą jakość produktów firma AS PPH zapewnia dzięki stosowaniu „Betonu Wysokiej Wytrzymałości” oraz materiałów trwale zabezpieczonych przed korozją. Gwarancją najwyższej jakości jest również Certyfikat ISO 9001:2008.

5. Bezpieczeństwo

Stosowanie odwodnienia AS nie stanowi zagrożenia bezpieczeństwa podczas robót montażowych, należy przy tym przestrzegać ogólnych przepisów BHP dla robót Budowlanych i Montażowych.

Odwodnienie systemem AS przy przestrzeganiu wytycznych do projektowania i instrukcji montażu, pozwoli uniknąć uciążliwych awarii i degradacji budowli, a konserwacja polega na czyszczeniu korytek raz w roku, przy wykorzystaniu studzienek wielofunkcyjnych z osadnikiem.