



# AS-A150T

AS P.P.H A.Sobiesiak  
 ul.Urbanistów 1, 05-500 Piaseczno  
 tel./fax (022) 737 05 23  
 e-mail: biuro@aspsh.pl  
 www.aspsh.pl

**BT.II.**

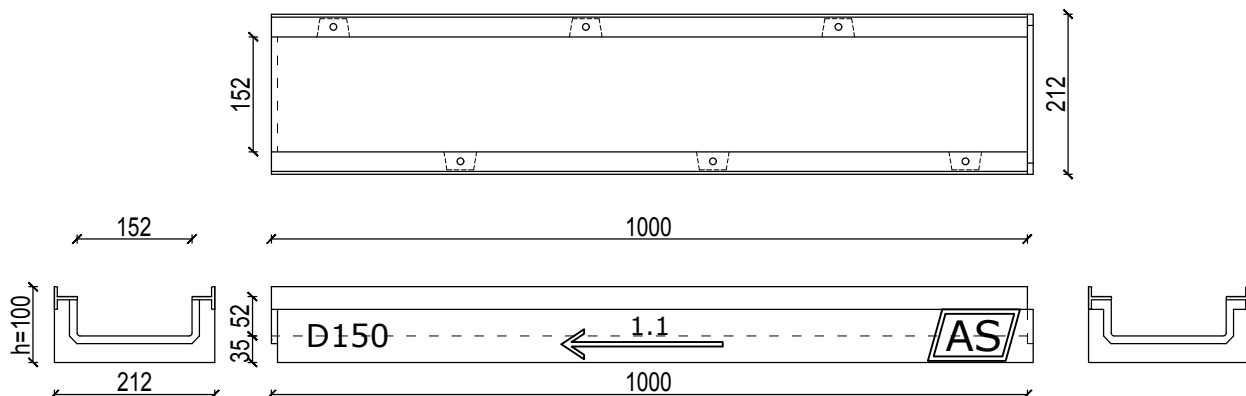
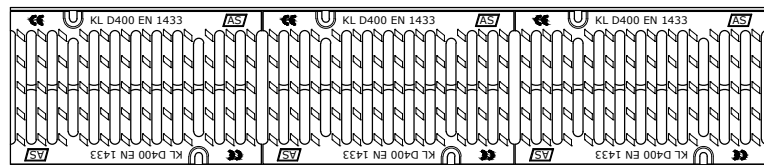
## Korpus korytka

PN-EN 1433:2005

### Pozycja BT Korytka o szerokości wewnętrznej 150mm

BT.II.	Numer elementu	KORYTKA AS-A150T	Szerokość mm	Wysokość mm	Długość mm	Przekrój poprzeczny cm <sup>2</sup>	Powierzchnia wlotowa cm <sup>2</sup> /mb	Masa kg	Ruszt żeliwne
BT.II.1.	1.1	bez spadku	212	100	1000	79	645	28.0	Ruszt żeliwne kl.C 250 - 9.0 kg kl.D 400 - 12.0 kg
BT.II.2.	0.1.1	górnny element studzienki	212	100	1000	79/713*	645	20.5	
BT.II.3.		dekiel z odpływem nr 1.1	212	100	1000			1.5	
BT.II.4.		dekiel ślepy nr 1.1	212	100	1000			2.0	
B.III.	Numer elementu	ELEMENTY STUDZIENKI		Szerokość mm	Wysokość mm	Długość mm	Masa mm		
B.III.1.	A	przelotowy bez odpływu		242	320	680	53.7		
B.III.2.	A	przelotowy z odpływem z boku		242	320	680	52.2		
B.III.3.	A	przelotowy z odpływem czołowym		242	320	680	52.2		
B.III.4.	B	z dnem, bez odpływu		242	330	680	66.4		
B.III.5.	B	z dnem, z odpływem z boku		242	330	680	64.9		
B.III.6.	B	z dnem, z odpływem czołowym		242	330	680	64.9		
B.III.7.		łapacz zanieczyszczeń		130	250	400	3.5		

\* powierzchnia wlotu do studzienki



SKALA 1:100



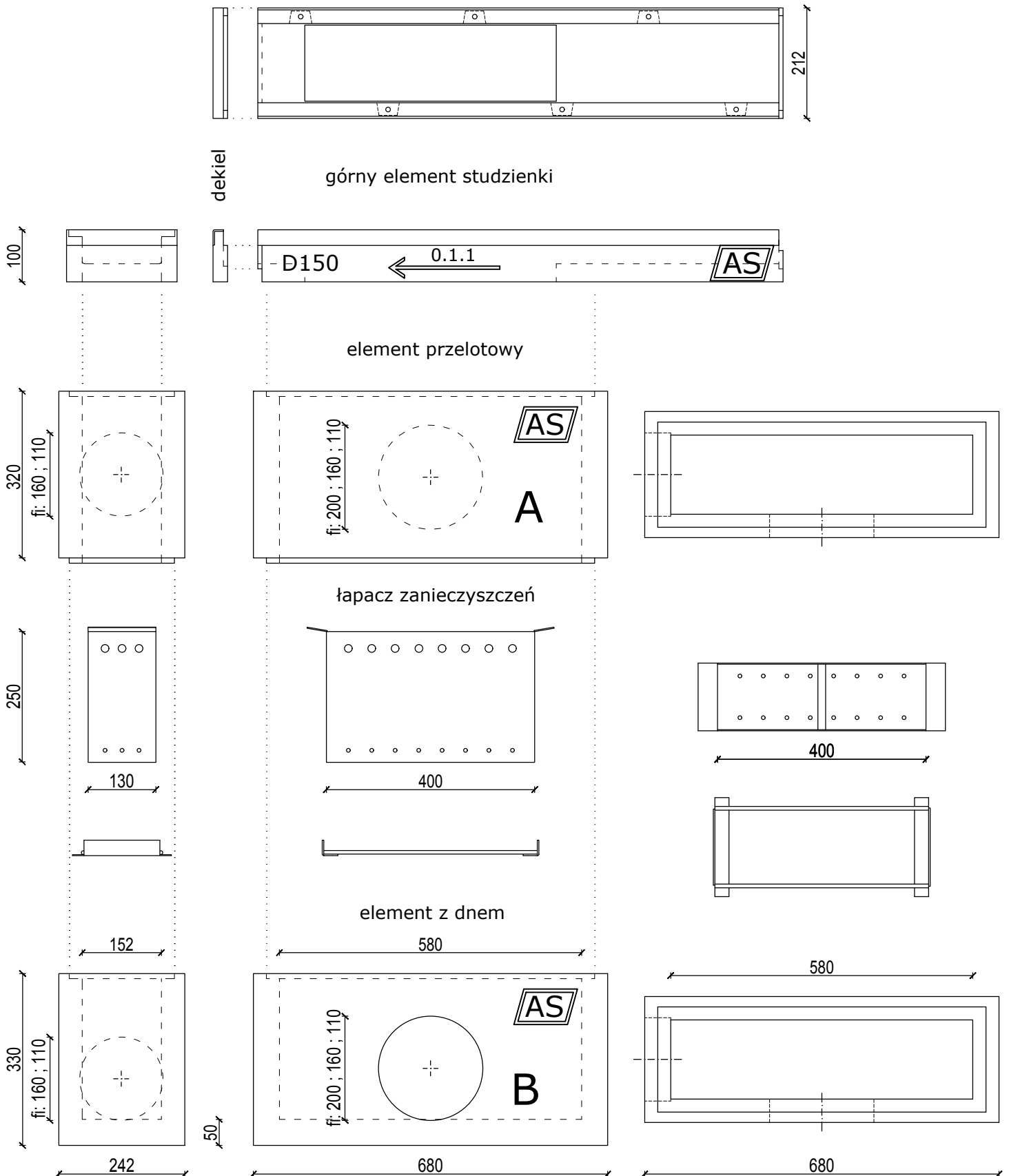
# AS-A150T

AS P.P.H A.Sobiesiak  
ul.Urbanistów 1, 05-500 Piaseczno  
tel./fax (022) 737 05 23  
e-mail: biuro@aspsh.pl  
www.aspsh.pl

BT.II. B.III.

## Studzienki

PN-EN 1433:2005



SKALA 1:100